

Установка дистрибутива на компьютере игрока

Для установки дистрибутива необходимо щелкнуть по нему 2 раза левой кнопкой мыши, после чего запустится процесс установки :

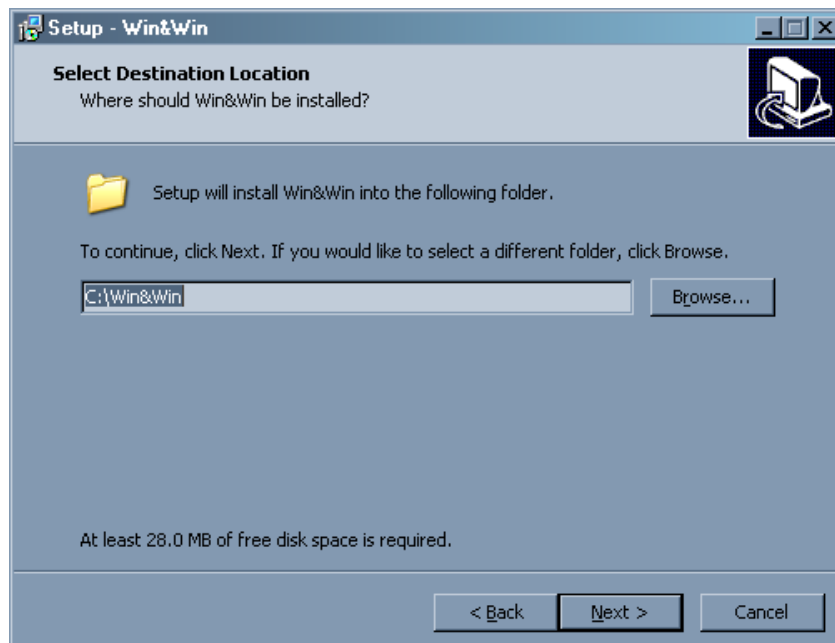
Для перехода к следующему шагу установки необходимо нажать “Next”



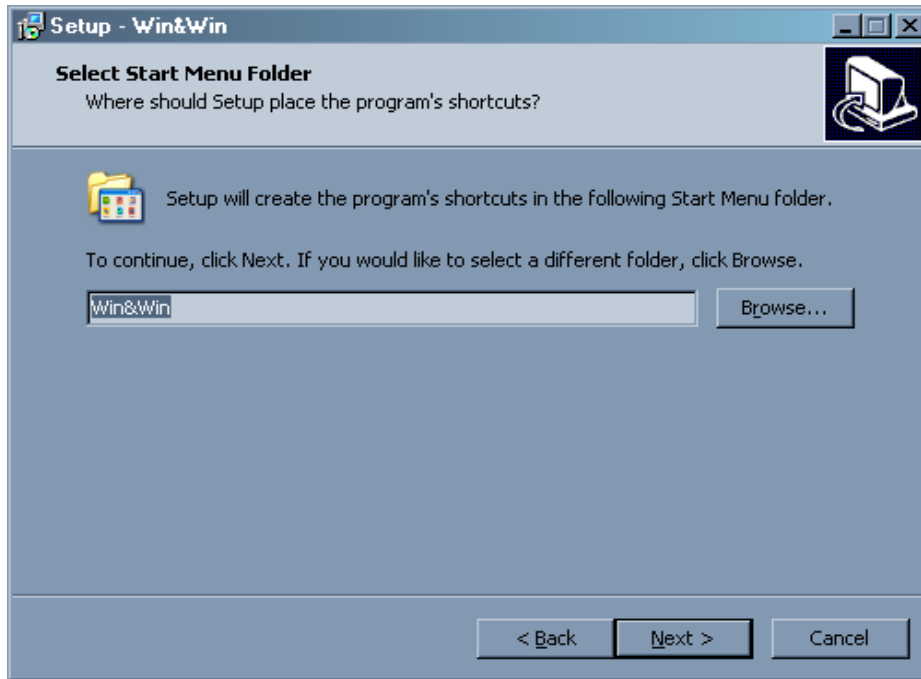
Далее необходимо выбрать каталог размещения

Замечание !

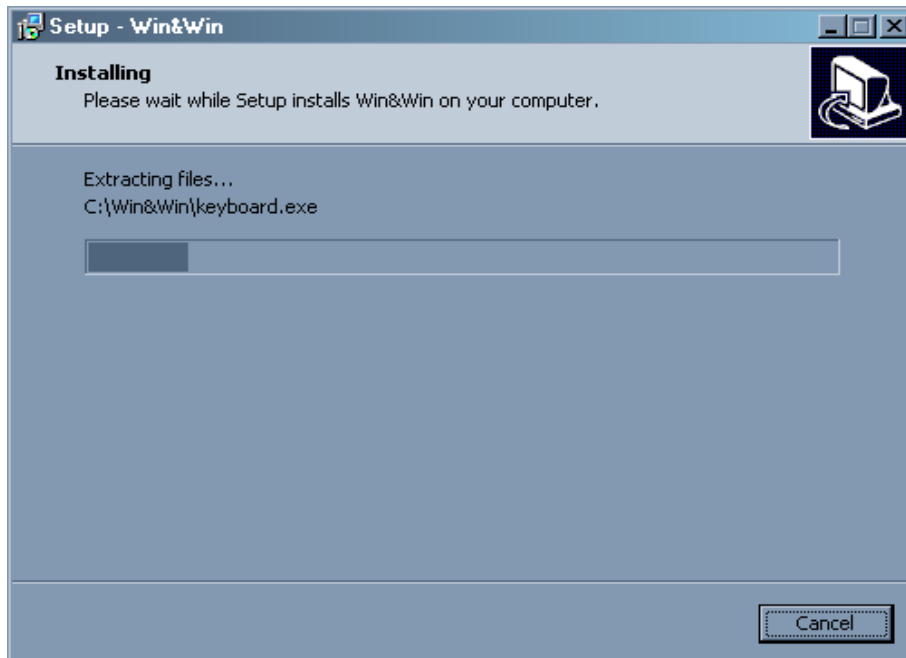
Если производится установка на Win7/Vista рекомендуется не использовать папку Program Files, так как в противном случае для запуска программы потребуется нажатие правой кнопки мыши и действие «Запуск от администратора»



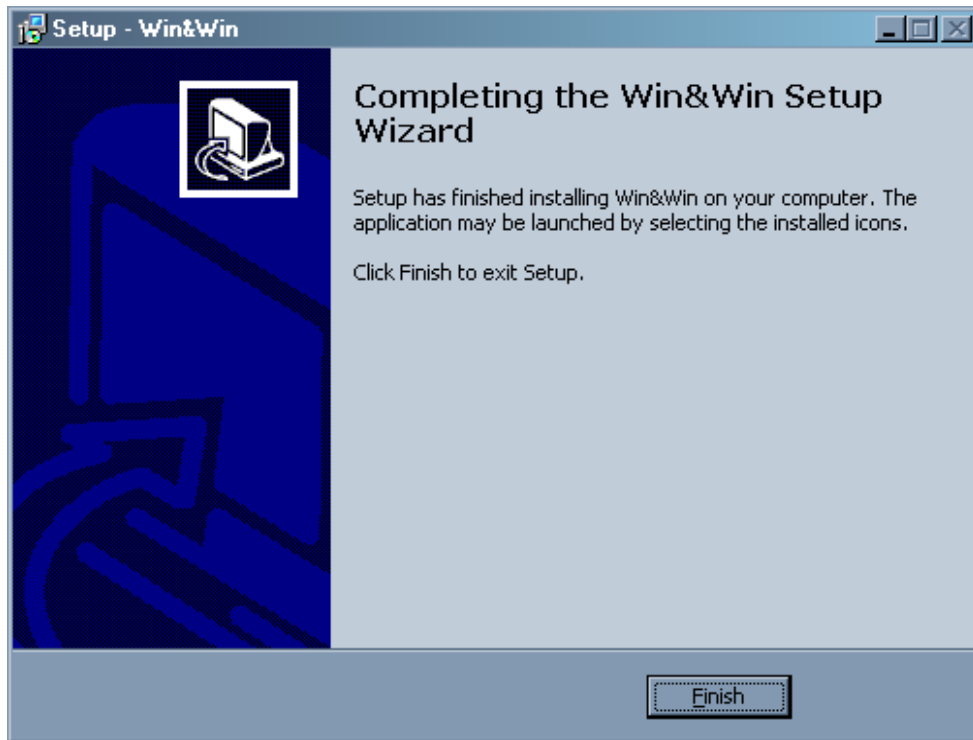
По нажатию кнопки «Далее» отобразится диалог выбора пунктов меню.



После выбора всех параметров система приступит к копированию файлов



По окончании процесса установки отобразится кнопка «Готово»



После установки необходимо запустить программу Win&Win из раздела «Пуск->Программы».

Отобразится следующее окно(Регистрация) :

В случае если у игрока уже есть Логин/пароль, то ему достаточно их ввести в соответствующие поля, в противном случае игроку необходимо зарегистрироваться в системе — для этого необходимо нажать кнопку «Регистрация»



При регистрации игрок вводит следующие поля :

Логин (5-20 символов) !обязательно

Пароль (5-20 символов) !обязательно

Повтор пароля (5-20 символов) !обязательно

Адрес электронной почты

Телефон

После чего необходимо нажать кнопку «Ok»

Регистрация

Логин * 777777 (не менее 5 символов)

Пароль * xxxxxx (не менее 5 символов)

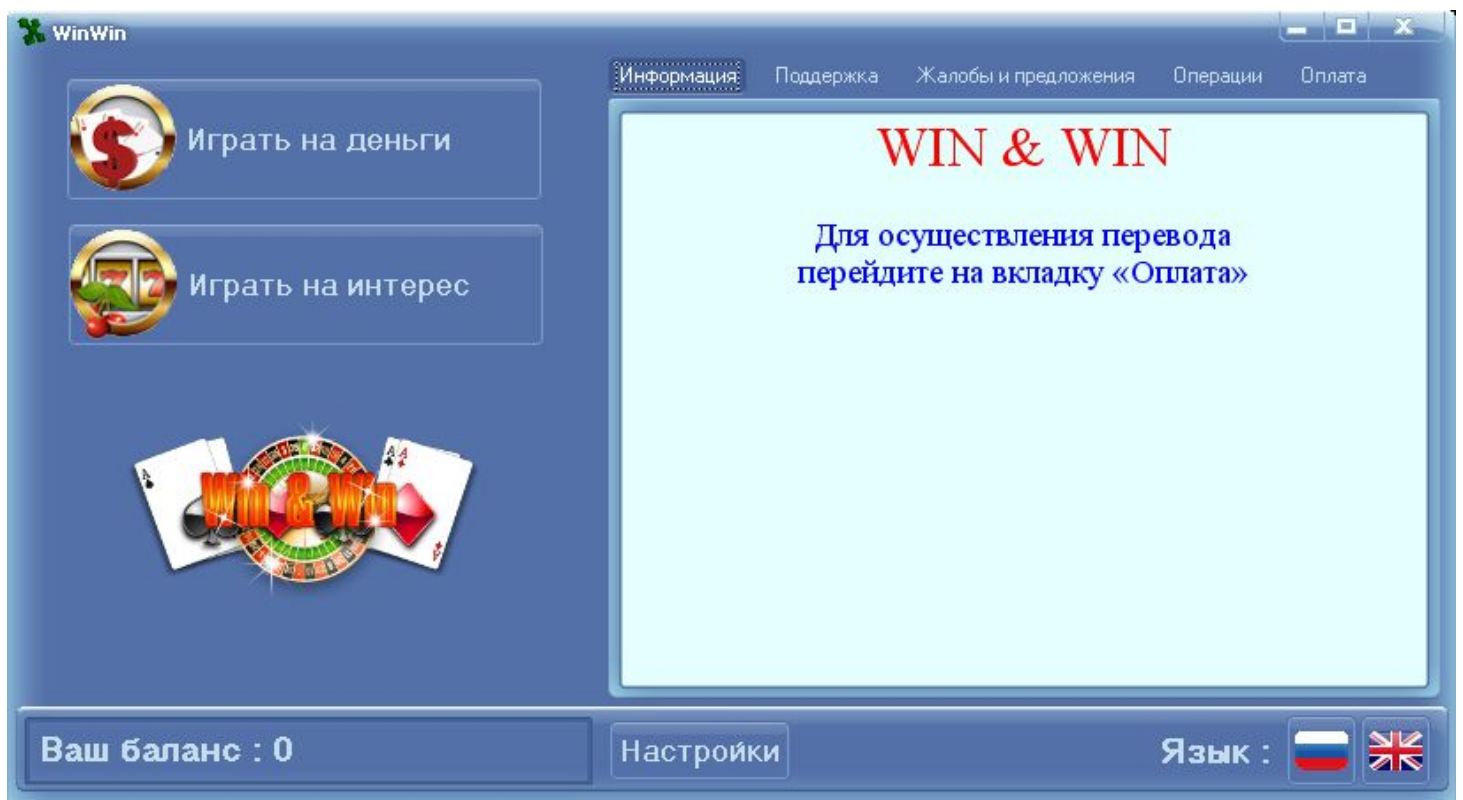
Пароль подтверждение * xxxxxx

Email 777777@1.com

Телефон +7787777777

Ok Отмена

После нажатия кнопки Ok (в случае корректного заполнения всех параметров) отобразится окно главного меню:



В системе имеются следующие возможности :

Игра на деньги — Реальная игра с выигрышем.

Игра на интерес — Демо-режим с демо-счетом.

Настройки — Диалог отображения настроек — в нем можно настроить :

- Отображение/ скрытие экранных кнопок.
- Полноэкранный режим.
- Громкость.
- Синхронный режим.

Язык — Позволяет переключаться между языками, доступными в системе. Для переключения языка необходимо щелкнуть левой кнопкой мыши по иконке флага.

Ваш баланс — Отображает текущее состояние вашего баланса.

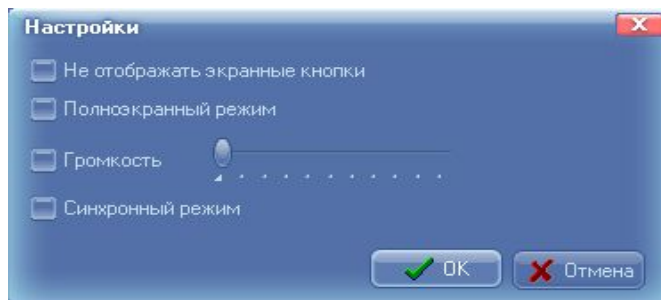
Информация — Краткая справка по системе.

Поддержка — Техническая поддержка оператором в течении реального времени.

Жалобы и предложения — Возможность отправить жалобу на оператора, либо высказать пожелания/ замечания по работе системы.

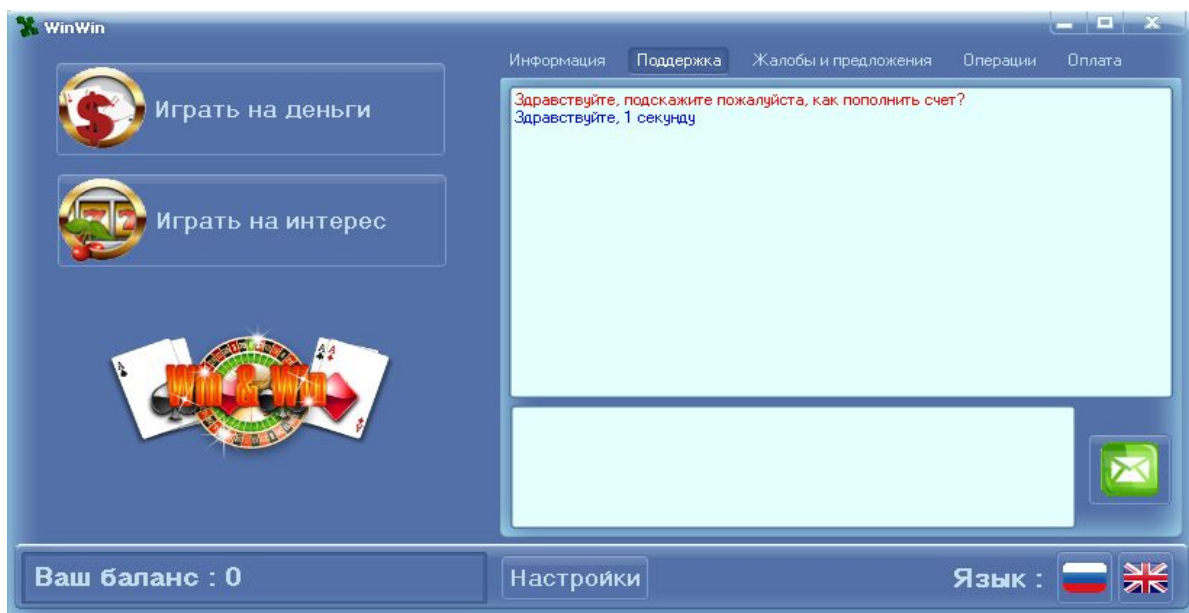
Операции — Отображает список операций (Пополнения/ списания) по счету за последнюю неделю.

Оплата — краткие инструкции по оплате.



Пример общения в чате с оператором :

Для отправки сообщения необходимо перейти на закладку «Поддержка», набрать текст в нижнем окне и нажать зеленую кнопку «Отправить»



Приложение 1

Важно! Названия кнопок и заголовки меню приведены по состоянию на 22-06-2011.

Рисунок 1

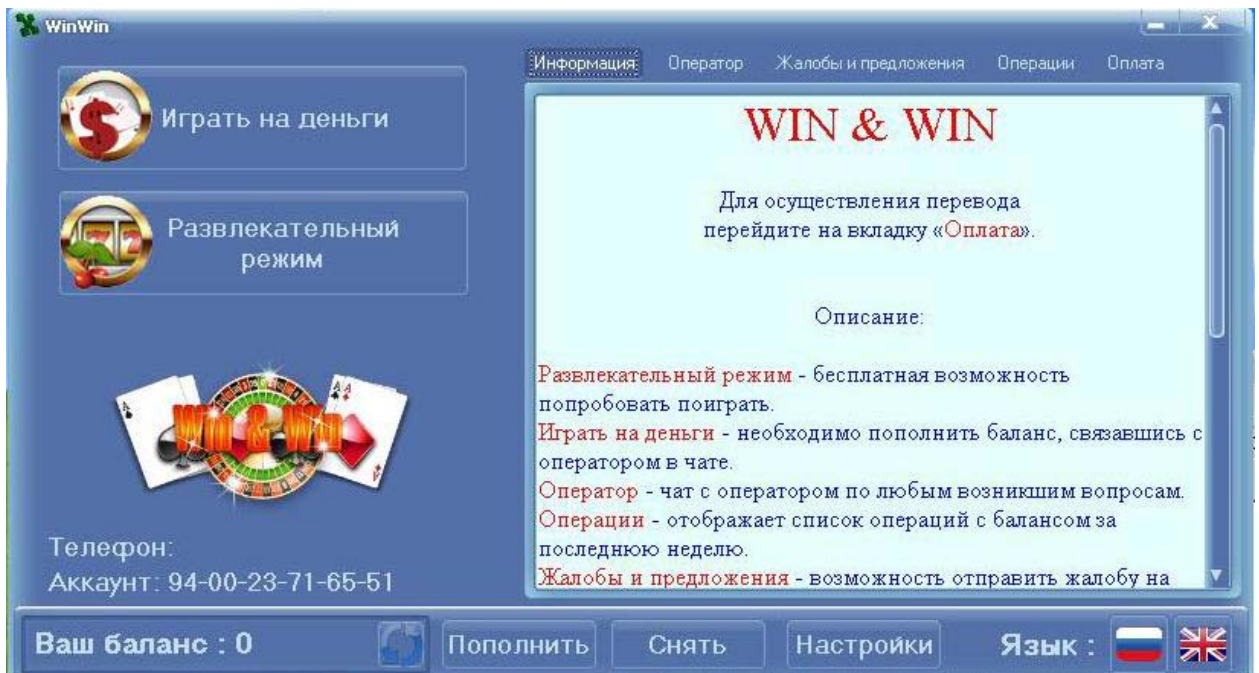


Рисунок 2



Рисунок 3



Рисунок 4

